

# Gruppo SI Cert



Indice	
Introduzione.....	3
Nota metodologica .....	4
HIGHLIGHTS 2021 .....	5
Il Gruppo SI Cert .....	7
LA STRUTTURA DEL GRUPPO.....	10
ORGANIGRAMMA.....	10
Governance e Gestione del Rischio .....	12
PILASTRI DELLA CORPORATE GOVERNANCE.....	13
MAPPATURA DEGLI STAKEHOLDER DEL GRUPPO SI Cert .....	14
Analisi e matrice di materialità.....	15
HIGHLIGHTS.....	16
ACCREDITAMENTI E RICONOSCIMENTI.....	17
NUOVI ACCREDITAMENTI E RICONOSCIMENTI .....	20
LA SOSTENIBILITÀ PER IL GRUPPO .....	23
LA POLITICA DI SOSTENIBILITÀ.....	24
IL CONTRIBUTO AGLI SDGs .....	25
Peaple .....	29
LA RESPONSABILITÀ VERSO LE PERSONE.....	29
La Formazione del personale .....	36
LA SALUTE E LA SICUREZZA DEI DIPENDENTI .....	37
Planet .....	39
LA RESPONSABILITÀ AMBIENTALE.....	39
I CONSUMI ENERGETICI .....	40
La produzione e il recupero dei rifiuti .....	43
Progress .....	45
PARTNERSHIP per gli obiettivi .....	45
Digitalizzazione.....	46
Lavoro e diritti umani .....	46
Migliorare la nostra infrastruttura .....	46
GRI CONTENT INDEX .....	48

## INTRODUZIONE

### *Lettera agli Stakeholder*

*Cari Stakeholder,  
con grande soddisfazione **SI Cert** presenta quest'anno il Bilancio di Sostenibilità.*

*Il 2021 è stato un anno intenso per **SI Cert**, che ha affrontato con coraggio le sfide che ha portato con sé, tramite azioni e politiche mirate. Una tra tutte, ha ottenuto l'estensione degli accreditamenti da parte di ACCREDIA **SI Cert Italy***

*La **SI Cert Italy S.r.l.** è stata fondata nel 2019 da **SI Cert SAGL** e Carmine Cerruti attuale Amministratore, la **SI Cert Italy** non ha mai cessato di crescere, neppure nei momenti più difficili del COVID-19 e non intende farlo ora: oggi conta 5 dipendenti diretti e un vasto numero di professionisti operanti in tutta Italia.*

*Nel 2021 ha registrato un fatturato pari a circa € 375.000 registrando un forte incremento del **83 %** rispetto all'anno precedente. Si tratta di un trend molto positivo, soprattutto tenendo conto dell'effetto che la pandemia avrebbe potuto avere sul business*

*La **SI Cert SAGL** è stata fondata nel 2000 da Cristiano Pucci attuale Amministratore, la **SI Cert SAGL** non ha mai cessato di crescere, neppure nei momenti più difficili del COVID-19 e non intende farlo ora: oggi conta 8 dipendenti diretti e un vasto numero di professionisti operanti in tutta Italia e Svizzera.*

*Nel 2021 ha registrato un fatturato pari a circa € 2.287.000 registrando un forte incremento del **28 %** rispetto all'anno precedente. Si tratta di un trend molto positivo, soprattutto tenendo conto dell'effetto che la pandemia avrebbe potuto avere sul business*

*In un momento di cambiamenti significativi e di diffusa incertezza, **SI Cert** non è mai stata più decisa ad impegnarsi come parte attiva verso lo sviluppo di soluzioni, attività e iniziative volte a migliorare e a gestire l'impatto delle proprie azioni sulla collettività e l'ambiente, collaborando con i propri clienti e Stakeholder.*

*La fiducia riposta dai nostri clienti è il motore del nostro agire e ci dà la possibilità di crescere e di far crescere con noi la collettività che ci circonda.*

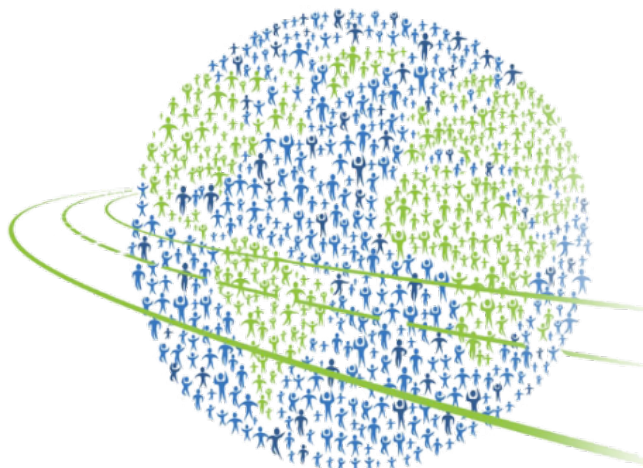
*In quest'ottica, **SI Cert** vuole essere punto di riferimento per coloro che vogliano fare dell'innovazione e della Sostenibilità le due leve di forza del business per affrontare le sfide di ogni giorno*

La Direzione **SI Cert Italy S.r.l.**

Carmine Cerruti

La Direzione **SI Cert SAGL**

Cristiano Pucci



## NOTA METODOLOGICA

Il presente documento costituisce il primo Bilancio di Sostenibilità redatto, su base volontaria, con l'obiettivo di comunicare agli stakeholder la vision aziendale e le performance realizzate in ambito economico, ambientale e sociale.

Il documento è stato redatto a dimostrazione dell'impegno verso una rendicontazione che permetta la comprensione del business, del suo andamento, dei suoi risultati e dell'impatto delle attività sulle collettività e sull'ambiente. Il perimetro di rendicontazione delle informazioni contenute nel presente documento si riferisce soltanto all'anno 2021.

Il Bilancio di Sostenibilità è stato redatto in conformità ai GRI Sustainability Reporting Standards pubblicati dal Global Reporting Initiative (GRI) nel 2016, secondo l'opzione Core. Il documento è conforme all'ultima versione disponibile degli standard, pubblicata nel 2021



## HIGHLIGHTS 2021

Aspetti tematici	Principali informazioni correlate riportate nel Report di Sostenibilità	Capitolo o paragrafo del Report di Sostenibilità
Questioni ambientali	<ul style="list-style-type: none"> <li>• Consumo di energia</li> <li>• Emissioni di gas a effetto serra</li> <li>• Iniziative per la riduzione dei consumi e delle emissioni</li> <li>• Accreditazioni ottenuti (ISO 14001)</li> </ul>	La responsabilità ambientale
Questioni sociali & Rispetto dei diritti umani	<ul style="list-style-type: none"> <li>• Liberalità e sponsorizzazioni</li> <li>• Iniziative e attività sociali</li> <li>• Salute e sicurezza del consumatore</li> <li>• Sottoscrizione del Codice Etico da parte dei valutatori</li> <li>• Accreditazioni ottenuti (ISO 45001 ed SA 8000)</li> </ul>	L'attenzione al Cliente L'impegno per il territorio
Questioni attinenti al personale	<ul style="list-style-type: none"> <li>• Diversità e pari opportunità</li> <li>• Benessere dei dipendenti</li> <li>• Formazione e sviluppo</li> <li>• Salute e sicurezza sul lavoro</li> </ul>	La Responsabilità verso le persone
Aspetti legati alla lotta contro la corruzione attiva e passiva	<ul style="list-style-type: none"> <li>• Valutazione del livello di rischio in tema di corruzione</li> <li>• Principi, valori e Codice Etico</li> </ul>	Governance e Gestione del rischio







# Il Gruppo SI Cert

## IL GRUPPO SI CERT

Siamo un team di persone che hanno lavorato in produzione, agli acquisti, alla progettazione, al commerciale.....insomma nelle diverse funzioni aziendali e molti di noi hanno anche collaborato all'implementazione e il governo dei sistemi di gestione.

Nei nostri anni di lavoro abbiamo capito che tutti sanno che in inglese to *audit* significa "rivedere", "controllare" ma che pochi sanno o ricordano, che *audit* deriva soprattutto dal verbo latino **AUDIRE**, "ascoltare".

E, quando si ascolta:

- è più facile fornire una risposta intelligente
- è più facile superare i disaccordi ed evitare incomprensioni
- è più facile prendere decisioni



Lo scopo che ci siamo prefissi con la costituzione di **SI Cert** è stato quello di creare un **Ente a misura d'Azienda**, che non imponga il suo punto di vista e si ricordi che l'*audit* è:

*"il processo di verifica e revisione di un'attività o di un sistema, per valutarne l'efficienza, il rendimento e la conformità rispetto alle politiche e alle procedure stabilite per il raggiungimento degli obiettivi dichiarati"*

Il nostro obiettivo è quello di diffondere la convinzione che l'adozione delle norme (e dei relativi obblighi che i requisiti in esse contenuti impongono), non siano vincoli alla creatività ed allo sviluppo bensì strumenti di gestione per migliorare la propria efficacia ed efficienza.

**Certificazione non è omogeneizzazione ma esaltazione della propria unicità!**

**Svizzera Italia Certificazioni** è un gruppo di tre realtà indipendenti unite per dinamismo e semplicità





È l'azienda storica, nasce nel 2000 a Bellinzona da una iniziativa congiunta di manager svizzeri e italiani.

È accreditata **SAS** per i Sistemi di Gestione ed è uno dei pochi OdC del mondo accreditato **SAAS** per la responsabilità sociale. SI Cert ha il Riconoscimento **CEPA Certified** (Confederazione europea dell'industria della disinfestazione) e **ANID** (Associazione di Imprenditori della Disinfestazione).

Ad oggi opera con sedi in entrambi gli stati.







Nasce nel 2019 per offrire servizi di certificazioni a per i Sistemi di Gestione e amplia i propri servizi con la marcatura CE dei prodotti da costruzione secondo il **Regolamento CE 305/2011**.

Con decreto del Presidente del Consiglio Superiore dei Lavori Pubblici, SI Cert Italy è autorizzato alla certificazione del processo di produzione del conglomerato cementizio prodotto con processo industrializzato (FPC).

È accreditata ACCREDIA per i Sistemi di Gestione e di Prodotto.

La certificazione **ReMade in Italy** è accreditata, riconosciuta dai **CAM** (criteri ambientali minimi) e richiesta in sede di gara: i cd. "Appalti verdi", resi obbligatori dal Codice Appalti. È utile inoltre per accedere agli incentivi (es. Superbonus 110%). Apponi l'etichetta sui tuoi prodotti e sui materiali informativi, per un'efficace comunicazione nel senso della sostenibilità e dell'Economia circolare. (in fase di accreditamento). ...e non finisce qui!

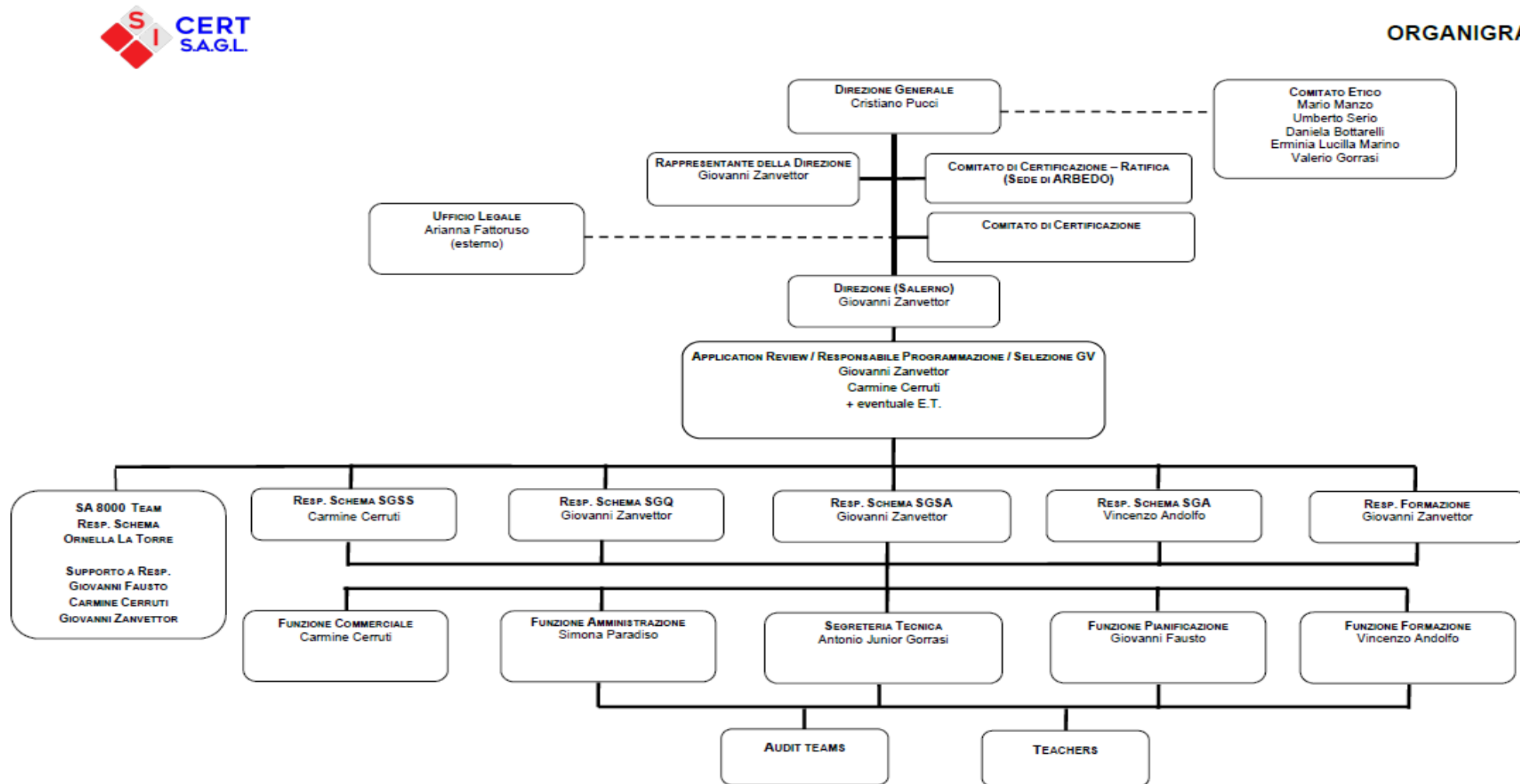
Tre realtà, tre proprietà, la stessa filosofia perché non abbiamo mai dimenticato chi siamo, da dove veniamo e perché lo abbiamo fatto.

**SI Cert Precisione Svizzera – Passione e Duttilità Italiana.**



## LA STRUTTURA DEL GRUPPO

## ORGANIGRAMMA

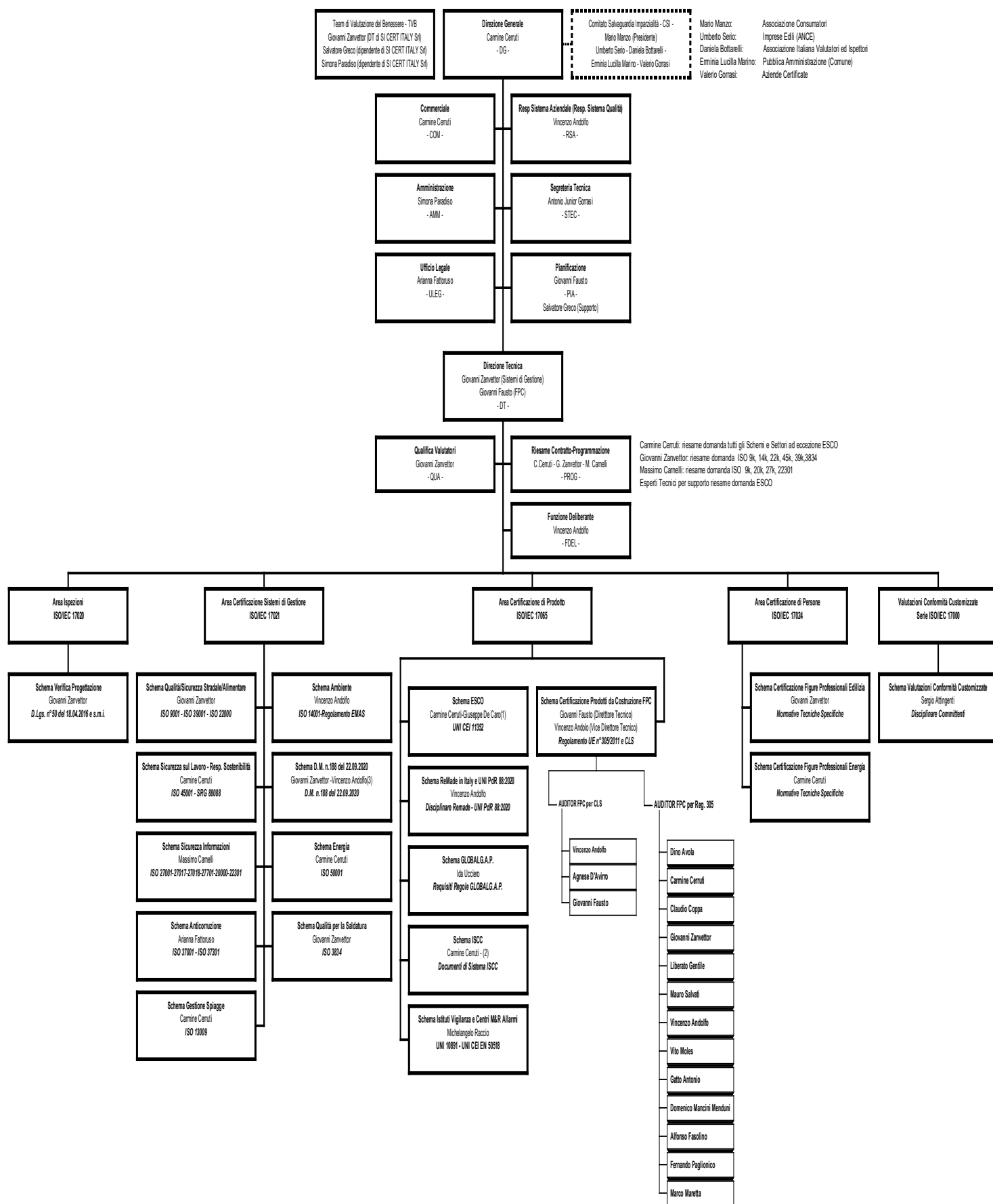


DATA: 05.10.2020

LA DIREZIONE: \_\_ Cristiano Pucci \_\_

LEGENDA:  
SCHEMA SGSS → OHSAS 18001, ISO 45001  
SCHEMA SGQ → ISO 9001  
SCHEMA SGSA → ISO 22000  
SCHEMA SGA → ISO 14001

# ORGANIGRAMMA SI CERT ITALY





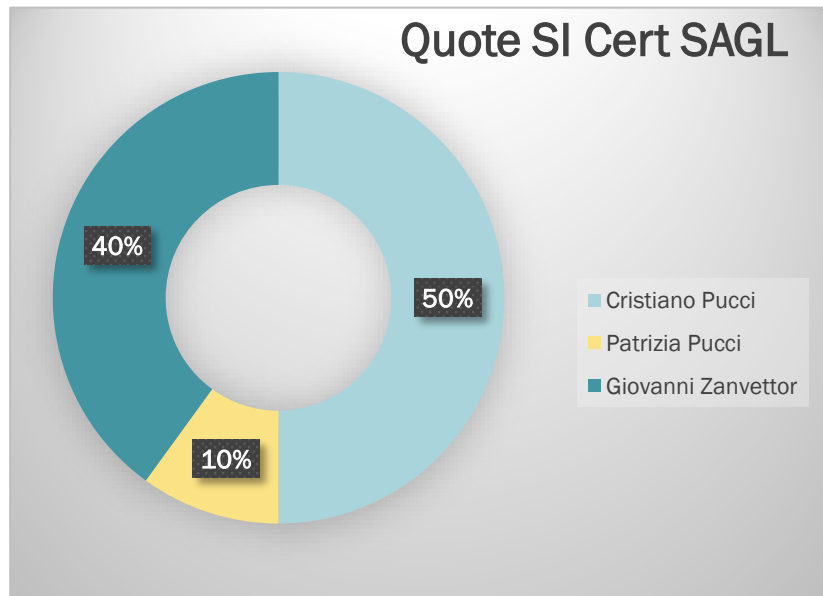
## GOVERNANCE E GESTIONE DEL RISCHIO

Il modello di Corporate Governance di SI Cert Group tiene conto del contesto internazionale con il quale il Gruppo interagisce.

Il modello di Governance è di tipo tradizionale e orientato al miglioramento seguendo le *best practices*, pertanto si compone da:

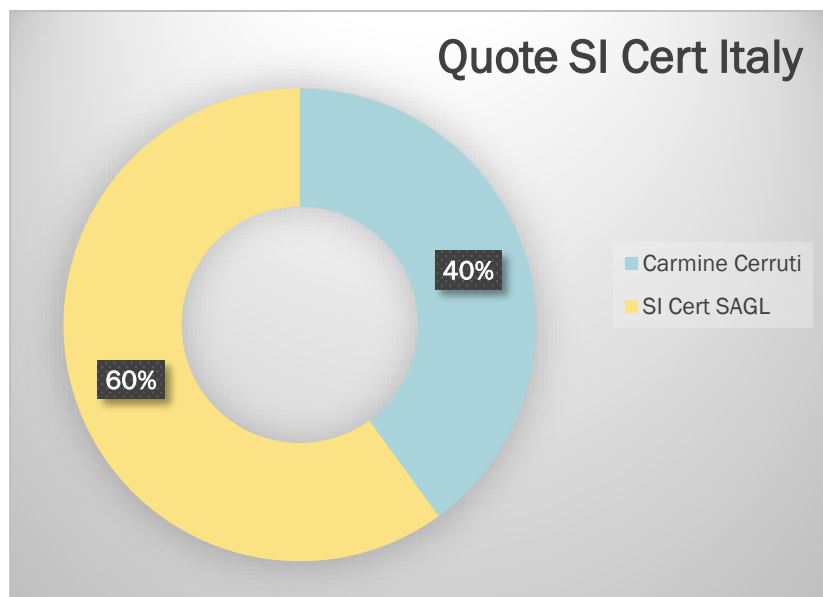
La **SI Cert SAGL** è composta da:

- Cristiano Pucci al 50%;
- Patrizia Pucci al 10%;
- Giovanni Zanvettor al 40%.



La **SI Cert Italy** è composta da:

- Carmine Cerruti 40%;
- SI Cert SAGL 60%.





La Gestione dei Rischi, che include i **rischi interni, esterni, ambientali, sociali, industriali, politici e finanziari**, rappresenta parte integrante della strategia di crescita del Gruppo ed è essenziale per lo sviluppo del suo sistema di governo societario.

Una loro corretta gestione permette infatti di proteggere sia gli stakeholder (dipendenti, clienti, fornitori ed Enti di Accreditamento ecc.) che le attività del Gruppo.

In ottica di gestione delle diverse tipologie di rischio, il Gruppo adotta un approccio organico e strutturato che si sostanzia in una risposta al rischio basata su impatto, probabilità e risk; pertanto, il rischio potrà essere accettato e monitorato, gestito tramite un piano di recupero o in caso sia ritenuto eccessivamente impattante potrà essere evitato.

#### PILASTRI DELLA CORPORATE GOVERNANCE

Ambito	Finalità	SI Cert Italy	SI Cert SAGL
Codice Etico	Definisce i principi etici e morali ispiratori delle norme di condotta a cui gli attori interni ed esterni al Gruppo devono rifarsi.	✓	✓
Privacy-GDPR	Sono state sviluppate una serie di azioni al fine di promuovere una "cultura" della protezione dei dati e della riservatezza delle informazioni di dipendenti, collaboratori, clienti e fornitori	✓	✓
Procedura Segnalazioni	È stato adottato un indirizzo e-mail per l'effettuazione delle segnalazioni delle violazioni del Codice Etico; tale indirizzo tutela e garantisce la riservatezza dell'identità del segnalante in quanto il titolare dell'indirizzo è funzione estrema alle Società del Gruppo	✓	✓
Sistemi di gestione	Accreditamento UNI CEI EN ISO/IEC 17021	✓	✓
Sistemi di gestione	Accreditamento UNI CEI EN ISO/IEC 17065	✓	

## MAPPATURA DEGLI STAKEHOLDER DEL GRUPPO SI CERT

Il Gruppo ha realizzato una mappatura dei principali stakeholder con i quali mantiene un dialogo e che orbitano nella sfera delle sue attività, identificandone successivamente il grado di influenza e dipendenza che esercitano nei confronti del Gruppo.

### Mappa degli stakeholder del Gruppo SI Cert





## ANALISI E MATRICE DI MATERIALITÀ

Le attività di stakeholder engagement hanno permesso di aggiornare la propria matrice di materialità.

I temi materiali sono stati razionalizzati ed aggiornati, in considerazione dell'evoluzione dell'Azienda e del contesto in cui opera. Nel 2020 il Gruppo si è ritrovato ad operare in una situazione emergenziale dovuta alla pandemia da COVID-19 e si è attivato fin da subito per proteggere la sicurezza di dipendenti, clienti e di tutti coloro i quali vanno in giro per le aziende a fare Audit. Per questo motivo è stato aggiunto il tema materiale "salute e sicurezza dei dipendenti" che viene individuato quasi dalla totalità degli stakeholder come quello di maggior rilievo coerentemente con la peculiarità dell'anno.

- ① Clienti
- ② Collaboratori
- ③ Fornitori
- ④ Pubblica amministrazione
- ⑤ Collettività
- ⑥ Enti di Accreditamento
- ⑦ Ministero
- ⑧ UNOA
- ⑨ Concorrenti
- ⑩ Banche
- ① Soci
- ② Personale

Matrice di Materialità 2021

Rilevanza per gli stakeholder	Molto rilevante				④	⑤	②	⑦	⑥	⑨	⑧
	Rilevante per gli stakeholder			③		⑩	②		①		
								①			
	Rilevante										
		Rilevanza per il Gruppo SI Cert									
		Rilevante								Molto rilevante	

## HIGHLIGHTS

### IL 2021 del Gruppo SI Cert

Nuovi certificati emessi:

- 660 nuove certificazioni per *SI Cert SAGL*
- 150 nuove certificazioni per *SI Cert Italy*

Numero di giorni/Audit eseguiti 3000



**Consumi Energetici Totali**  
**13781 KWh**



**Emissioni**  
**8.958 Kg CO<sub>2</sub> eq**



**9 Uomini**



**4 Donna**

**Dipendenti totali 13**

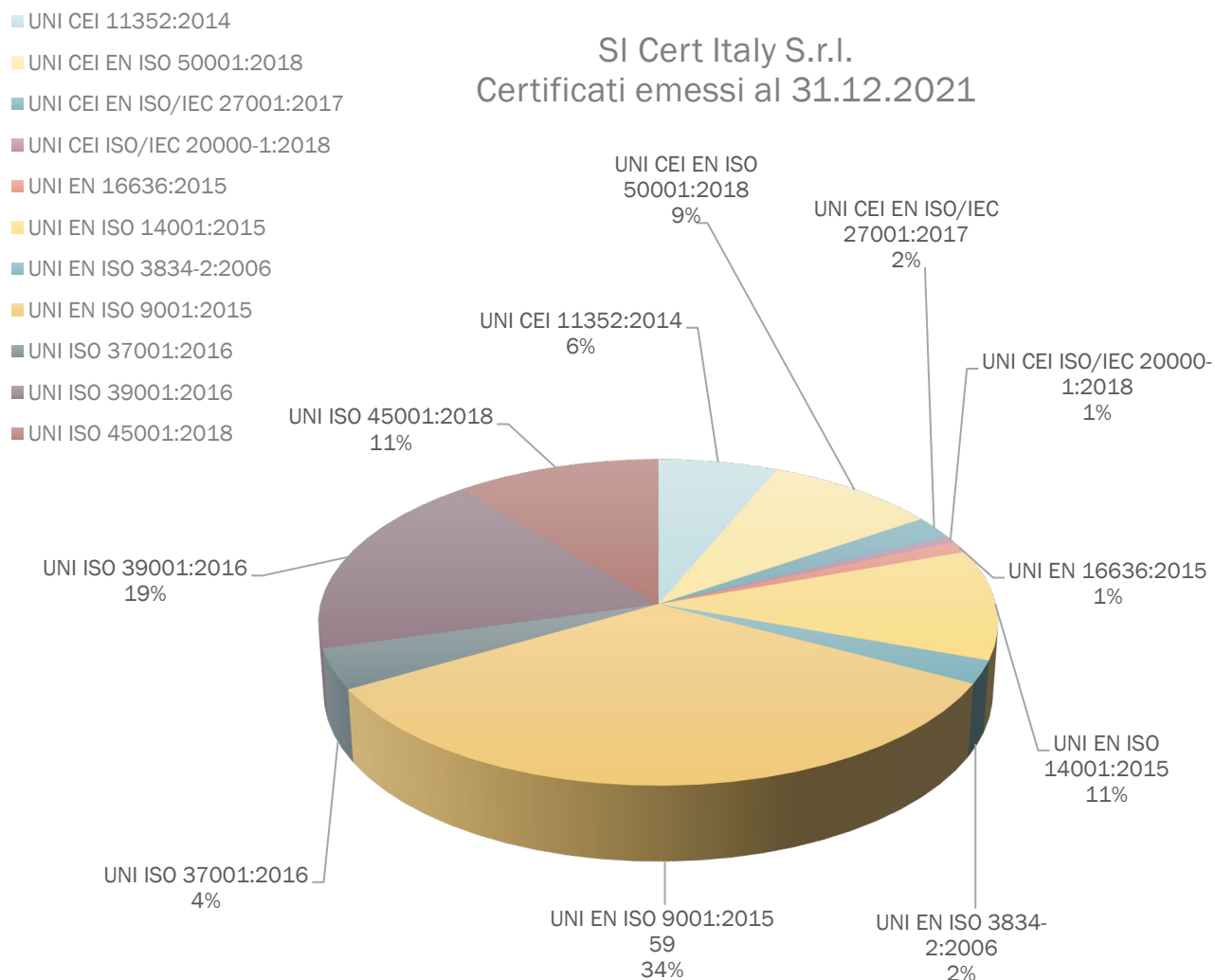
- ✓ Età media: 46 anni
- ✓ Cessioni nell'anno: 0

## ACCREDITAMENTI E RICONOSCIMENTI

Società	Ente di accreditamento	Norma	Settori
SI Cert SAGL	SAAS	SA 8000:2014	Limitato solo al territorio italiano
	SAS	UNI EN ISO 9001:2015	1-3-4-5-6-8-9-14-15-16-17-18-19-23-24-28-29-30-31-32-34-35-37-38-39
		UNI EN ISO 14001:2015	1-3-4-6-14-15-17-23-24-28-29-30-31-32-34-35-37-39
		UNI ISO 45001:2018	1-2-3-4-6-9-14-15-16-17-18-19-20-24-28-29-30-31-32-33-34-35-37-38-39
		UNI EN ISO 22000:2018	C-E-F
	ANID	UNI EN 16636:2015	Riconoscimento
SI Cert Italy S.r.l.	ACCREDIA	UNI EN ISO 9001:2015	2-15-16-24-28-29-31-33-34-35-37-39
		UNI EN ISO 14001:2015	2-15-16-24-28-29-31-33-34-35-37-39
		UNI ISO 45001:2018	2-15-16-24-28-29-31-33-34-35-37-39
		UNI ISO 39001:2016	Tutti
		DM188:2020	\\
		UNI ISO 37001:2016	Tutti
		UNI CEI 11352:2014	Tutti
	Organismo Autorizzato dal CSLPP del Ministero delle Infrastrutture e Trasporti	Calcestruzzo	\\



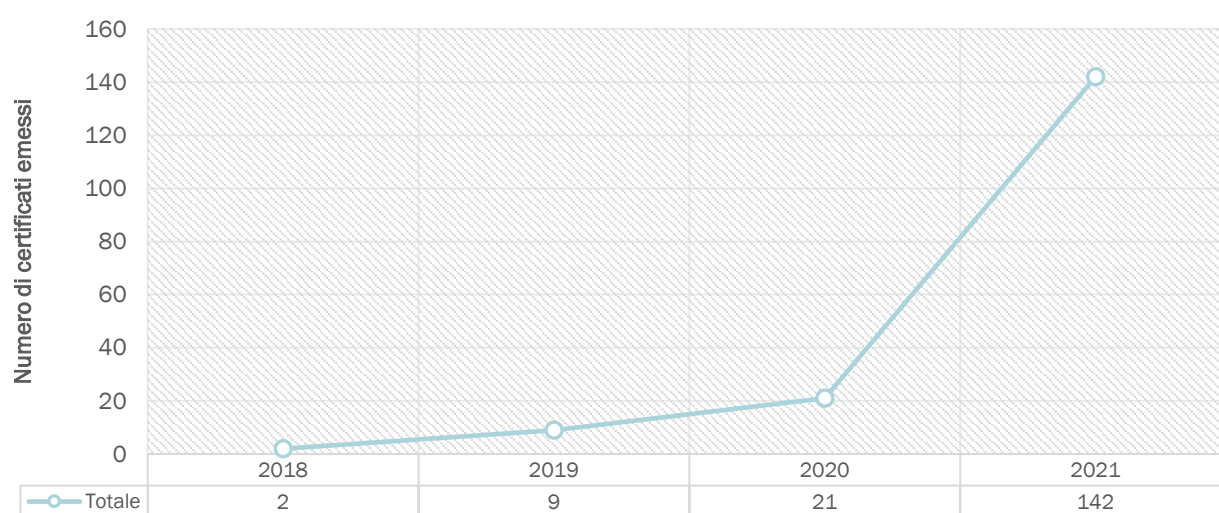
## SI Cert Italy S.r.l. Certificati emessi al 31.12.2021



Si riportano a titolo informativi i dati generali della *SI Cert Italy*.

*Facendo una panoramica dei Certificati emessi da SI Cert Italy nel corso del 2021, su un totale di 142 certificati emessi la maggior parte di questi (34%) riguarda Sistemi di Gestione Qualità, in riferimento alla norma UNI EN ISO 9001.*

## Crescita annuale emissione certificati



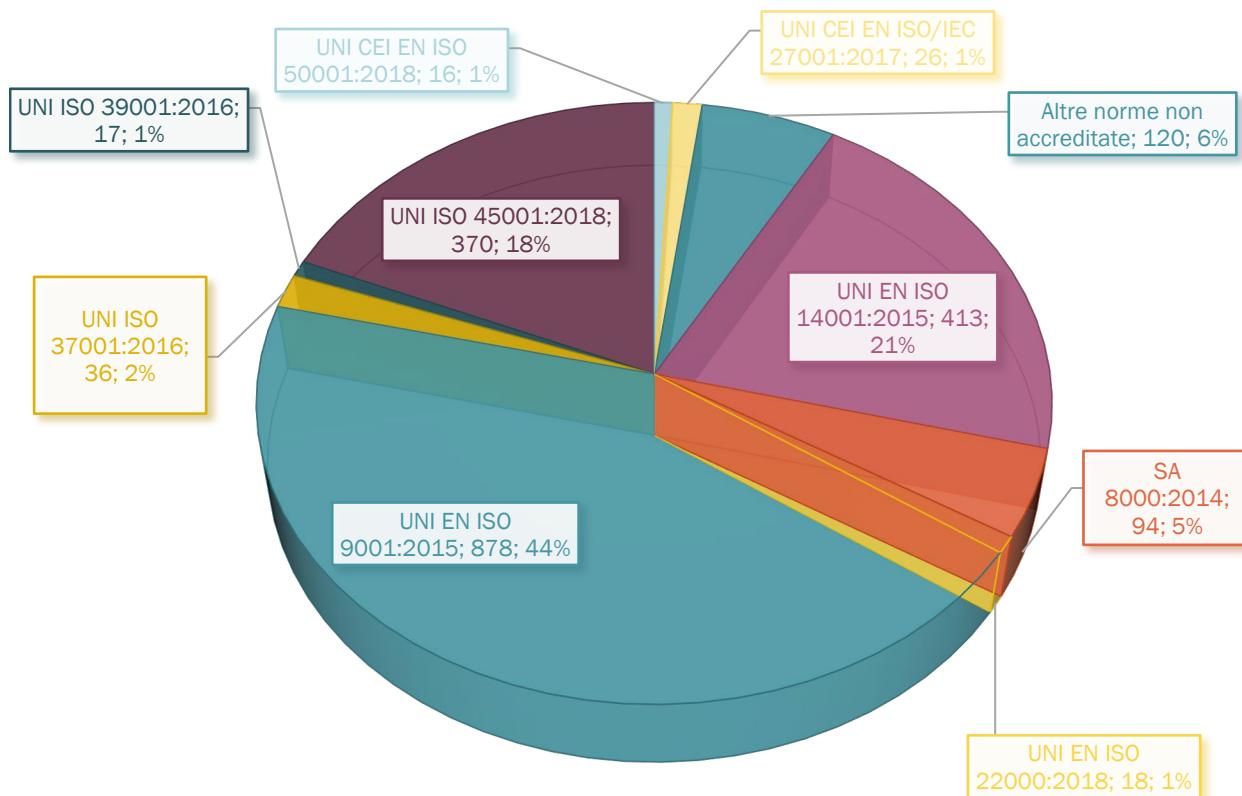
*La crescita annuale dell'emissione dei certificati mostra un evidente trend di crescita, prendendo come riferimento il periodo 2018 – 2021, con un repentino aumento del numero totale dei certificati emessi nel corso del 2021. Risultati positivi e soddisfacenti, che mostrano come il percorso intrapreso porti nella direzione giusta.*

## NUOVI ACCREDITAMENTI E RICONOSCIMENTI

Società	Ente di accreditamento	Norma	Settori
SI Cert Italy S.r.l.	ACCREDIA	ISO 37301:2021	
		UNI CEI EN ISO 50001:2018	
		Regolamento EMAS	
		UNI CEI ISO/IEC 20000-1:2018	
		UNI EN ISO 22301:2019	
		UNI CEI EN ISO/IEC 27001:2017	
		ISO/IEC 27017:2015	
		ISO/IEC 27018:2019	
		ISO/IEC 27701: 2019	
		ReMade in Italy®	
		SRG 88088:2020	
		UNI 10891:2000	
		UNI CEI EN 50518:2020	
		EN 1090-1:2009+A1:2011	Regolamento 305 Prodotti da costruzione
		EN 1168:2005+A3:2011	
		EN 12150-2:2004	
		EN 12271:2006	
		EN 12273:2008	
		EN 12620:2002+A1:2008	
		EN 12737:2004+A1:2007	
		EN 12794:2005+A1:2007	
		EN 12843:2004	
		EN 13043:2002/AC:2004	
		EN 13055 -1:2002/AC:2004	
		EN 13055 -2:2004	
		EN 13108 -1-2-3-4-5-6-7:2006/AC:2008	
		EN 13139:2002/AC:2004	
		EN 13224:2011	
		EN 13225:2013	
		EN 13242:2002+A1:2007	
		EN 13383-1:2002/AC:2004	
		EN 13450:2002/AC:2004	
		EN 13693:2004+A1:2009	
		EN 13747:2005+A2:2010	
		EN 13808:2013	
		EN 13978-1:2005	
		EN 14081-1:2005+A1:2011	
		EN 14229:2010	
		EN 14250:2010	
		EN 14843:2007	
		EN 14844:2006+A2:2011	
		EN 14991:2007	
		EN 14992:2007+A1:2012	
		EN 15037-1:2008	
		EN 15037-2-3:2009+A1:2011	
		EN 15037-4:2010+A1:2013	
		EN 15037-5:2013	
		EN 15050:2007+A1:2012	
		EN 1520:2011	
		EN 15258:2008	
		EN 459-1:2010	
		EN 771-1-2-3-6:2011+A1:2015	
		EN 998-2:2016	

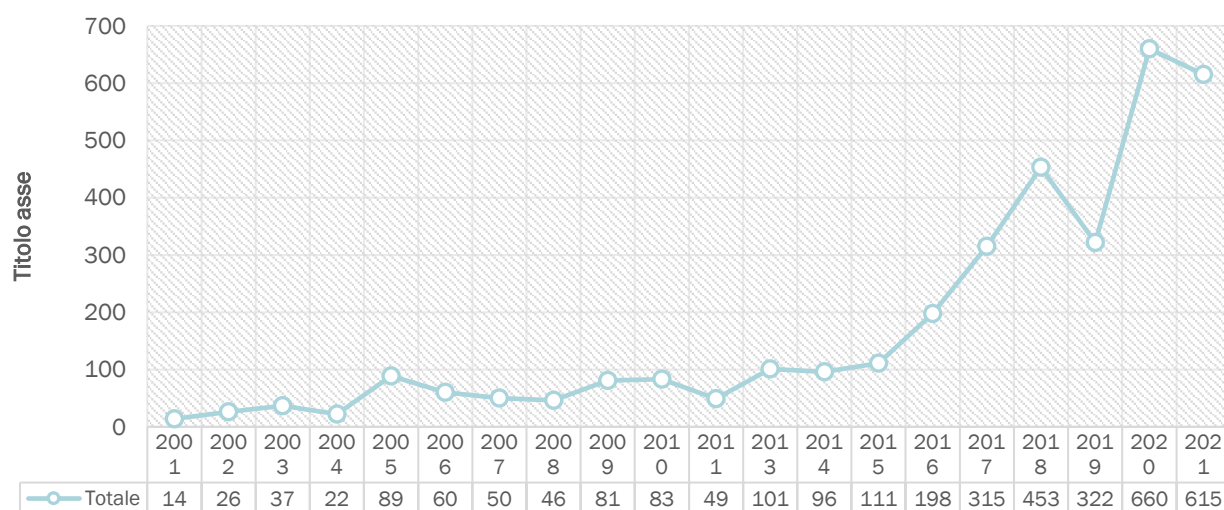
Si riportano a titolo informativi i dati generali della SI Cert SAGL:

### SI CERT SAGL certificati emessi al 31.12.2021





## Crescita annuale emissione certificati



## LA SOSTENIBILITÀ PER IL GRUPPO



## LA SOSTENIBILITÀ

SI Cert promuove la Sostenibilità sotto il profilo economico, sociale e ambientale e ne integra i principi all'interno della *governance* aziendale, mirando a una **crescita economica sostenibile e inclusiva**, che valorizzi le risorse disponibili e che sia capace di preservarle per il futuro. Il nostro è un **impegno a lungo termine**, volto alla soddisfazione di obiettivi di sviluppo sostenibili per le nostre persone e per tutti gli *stakeholder*, con particolare attenzione agli impatti generati dal *business* e alla qualità dei servizi offerti ai clienti.

Puntiamo a essere un'organizzazione socialmente responsabile, attraverso una gestione attenta dei rischi e degli impatti economici, sociali e ambientali connessi al *business* e che permetta, al contempo, di svolgere le attività nel rispetto delle disposizioni impartite dalle normative vigenti.

La strategia di SI CERT è pensata per garantire uno **sviluppo economico del *business* in linea con i principi dello sviluppo sostenibile**.

Espandere il *business* rispondendo al contempo all'esigenza di una maggiore attenzione ai temi della Sostenibilità – sensibilità espressa anche da clienti e *stakeholder* – è la sfida a cui non vogliamo rinunciare.



### LA POLITICA DI SOSTENIBILITÀ

La strategia di Sostenibilità è basata su 6 *pillar* fondamentali, declinati all'interno della Politica di Sostenibilità (di seguito anche "*Policy*"). Questa rappresenta una guida per inquadrare gli aspetti principali sui quali si declina la Sostenibilità, tenendo conto degli impatti generati dal business, dei rischi e delle opportunità che possono influenzarne lo sviluppo e della capacità di innovare e generare valore durevole nel tempo.

I 6 *pillar* definiti dalla Politica di Sostenibilità sono:

#### ✓ Etica e integrità

Impegno a svolgere le attività aziendali in conformità con i più elevati standard etici, non tollerando atti di corruzione e operando nel rispetto delle leggi e dei regolamenti applicabili in materia.

#### ✓ Valore dei dipendenti

Valorizzazione del capitale umano, assicurando un ambiente di lavoro sicuro ed inclusivo. Forte impegno nello sviluppo delle capacità e delle competenze, garantendo che il reclutamento, la formazione e la crescita professionale delle risorse siano fondati sull'equità e sul merito, contrastando qualsiasi forma di discriminazione.

#### ✓ Centralità del cliente

Creazione di valore per i clienti garantendo alti standard qualitativi, accessibilità ai servizi, sicurezza ed efficienza. Particolare attenzione nel creare solide relazioni di fiducia, basate sulla capacità di offrire approcci metodologici, soluzioni efficaci e concrete, percepite sempre di qualità.

#### ✓ Innovazione

Promozione dell'innovazione, sia internamente che esternamente, come 'abilitatore del cambiamento, nella convinzione che il miglioramento delle performance di Sostenibilità possa essere

perseguito grazie alla continua capacità di cambiare, innovando insieme ai differenti attori del sistema economico.

#### ✓ Impegno ambientale

Integrazione degli aspetti ambientali all'interno dei processi aziendali al fine di gestire correttamente il consumo delle risorse, promuovendo la riduzione degli impatti ambientali diretti e indiretti, favorendo politiche di approvvigionamento sostenibile dei prodotti e dei servizi.

#### ✓ Sostegno alla collettività

Sostegno alla collettività mediante il supporto finanziario e la partecipazione attiva a iniziative benefiche, di ricerca e di volontariato per favorire la crescita e lo sviluppo di iniziative meritevoli

## IL CONTRIBUTO AGLI SDGS

Nel percorso verso uno sviluppo sostenibile intende contribuire anche al perseguimento dei ***Sustainable Development Goals*** (SDGs) così come definiti nell'Agenda 2030 sottoscritta nel 2015 da 193 Paesi delle Nazioni Unite, tra cui l'Italia.

Gli SDGs si basano sugli Obiettivi di Sviluppo del Millennio e costituiscono uno dei principali risultati della Conferenza Rio +20. Nascono dalla consapevolezza dell'insostenibilità dell'attuale modello di sviluppo e della necessità di intervenire a livello globale. I 17 obiettivi di sviluppo sostenibile, articolati in 169 *target* da raggiungere entro il 2030, sono fortemente interconnessi tra loro e considerano la sostenibilità in un'ottica integrata che prende in considerazione diverse dimensioni economico-ambientali e sociali.

Sono cinque i pilastri su cui si fonda l'Agenda 2030, ossia le **5 "P" dello sviluppo sostenibile**: **Persone, Prosperità, Pianeta, Pace, Partnership** e nel loro insieme gli SDGs intendono coinvolgere tutte le Nazioni verso uno **sviluppo sostenibile**, salvaguardando le risorse del pianeta e puntando al benessere dei suoi abitanti, garantendo così un presente e un futuro migliore per tutti.



PERSONE



PIANETA



PROSPERITÀ



PACE



PARTNERSHIP

Attraverso la realizzazione della propria strategia di sostenibilità SI Cert contribuisce al **raggiungimento di 3 Obiettivi di Sviluppo**.





SI Cert contribuisce – dentro e fuori gli spazi lavorativi – al benessere dei propri dipendenti, rispettando le normative vigenti, diffondendo buone pratiche e impegnandosi in iniziative specifiche che hanno l'obiettivo di aumentare il benessere fisico e psicologico dei propri dipendenti. È stato svolto corso BLS - D (BLS - D) ha come obiettivo l'apprendimento delle manovre per intervenire velocemente ed in modo efficace in soccorso di un adulto o bambino in arresto cardiaco, per i propri dipendenti.



SI Cert contrasta qualsiasi forma di disuguaglianza di genere, garantendo che il reclutamento, la formazione e la crescita professionale delle risorse siano fondati sull'equità e sul merito, a qualsiasi livello e categoria professionale. SI Cert condanna fermamente episodi di discriminazione e violenza verso le donne, oltre che verso le categorie più deboli.

Tramite la propria organizzazione del lavoro SI Cert contribuisce ad una crescita economica duratura e sostenibile, garantendo condizioni di lavoro dignitose per tutti i dipendenti. Promuove politiche di lavoro inclusive e rispettose dei più alti standard qualitativi. Assume annualmente molti giovani professionisti, accompagnandoli nel mondo del lavoro, riconoscendo retribuzioni adeguate e promuovendo la crescita economica tramite diversificazione, competenze e tecnologia.



SI Cert assicura continua formazione ai propri dipendenti ed ai propri collaboratori, con la partecipazione continua e frequente a corsi di formazione sia di aggiornamento (Sicurezza, Ambientali, Energia, Anticorruzione, ecc.) che corsi finalizzati all'acquisizione di nuove conoscenze/competenze (a titolo di esempio: corsi ESG, SA 8000 ecc.)



Promuovere l'"healthy life style"



La promozione di azioni per combattere il cambiamento climatico all'interno di SI Cert si traduce nell'impegno in iniziative di efficientamento energetico e nella riduzione delle emissioni di gas clima-alteranti.

Sono incentivati gli spostamenti secondo logiche di mobilità sostenibile ed è promosso l'utilizzo di strumenti a supporto dell'attività professionale in smart-working (audit in remoto ove applicabile).



Proporre nuove soluzioni di mobilità agli stakeholder



SI Cert si affida a fornitori energetici che utilizzano soltanto energia proveniente al 100% da Fonti Rinnovabili.

Migliorare le prestazioni energetiche delle sedi e ridurre le emissioni dei gas effetto serra



Un costante impegno per recuperare e valorizzare i rifiuti.

SI Cert produce rifiuti principalmente in relazione all'attività di gestione degli uffici, la cui tipologia è riconducibile quasi esclusivamente a rifiuti assimilabili agli urbani.

## SDGs Obiettivo

### Progress



SI Cert vuole essere parte attiva nei progetti di sviluppo del territorio, favoriamo lo sviluppo economico, sociale, culturale e sportivo delle comunità in cui operiamo.



Completato il percorso di digitalizzazione delle vecchie pratiche cartacee, limitazione nell'utilizzo di carta.



Mantenere alta l'attenzione assicurando gli standard acquisiti (Lavoro e diritti umani).



Migliorare la nostra infrastruttura

Il Sistema di *Risk Management* correlato all'ESG (**Environmental – Social – Governance**) non potrà essere affrontato come un processo di *compliance*, da svolgere annualmente o ciclicamente, bensì è destinato ad essere ininterrotto e incorporato in tutti i processi aziendali quotidiani.

Il *macro-processo* di identificazione, analisi, valutazione e gestione dei rischi correlati all'ESG, diventa esso stesso un obiettivo strategico per preservare e creare valore.



## PEOPLE

### Le persone: il valore più grande, il fondamento del nostro agire.

SI Cert è alla costante ricerca del più alto livello di cura e attenzione per le proprie persone, pilastro valoriale imprescindibile per un'Azienda di servizi che considera l'ascolto e il miglioramento continuo due asset strategici fondamentali. Un'Azienda che si sfida costantemente nel misurare i livelli di coinvolgimento e soddisfazione di tutti i suoi stakeholder, dipendenti e collaboratori in primis. L'obiettivo è quello di costruire la migliore.

### LA RESPONSABILITÀ VERSO LE PERSONE

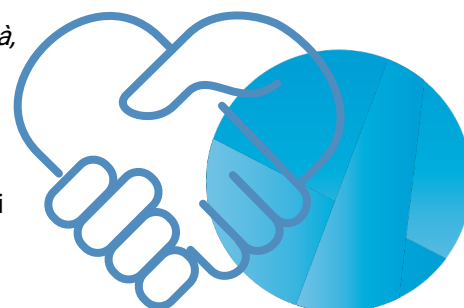


*Il destino delle organizzazioni e il successo di un'azione di miglioramento passano attraverso le persone.*

SI Cert è pienamente consapevole del ruolo che le Persone svolgono per la propria realtà aziendale. La crescita costante e sostenuta, la richiesta di nuove *expertise* per una migliore soddisfazione delle necessità dei clienti, in relazione anche al crescente numero di certificazioni e servizi offerti. In questo contesto, il **Capitale Umano** rappresenta un asset di grande importanza: grazie alla dedizione e alle competenze dei propri dipendenti e dei professionisti che collaborano con noi, SI Cert riesce a supportare i clienti offrendo servizi di altissima qualità, apprezzati e riconosciuti dal mercato di riferimento.

### Condividere i cardini della Responsabilità Sociale

I valori di SI Cert – *Impegno alla indipendenza, imparzialità, integrità, riservatezza, legalità, serietà, professionalità, affidabilità e sostenibilità* – contenuti all'interno della Politica Aziendale e del Codice Etico, costituiscono il patrimonio condiviso della cultura del Gruppo SI Cert rappresentando il punto di riferimento per guidare le decisioni e le attività nel rispetto di tutti i suoi stakeholders.

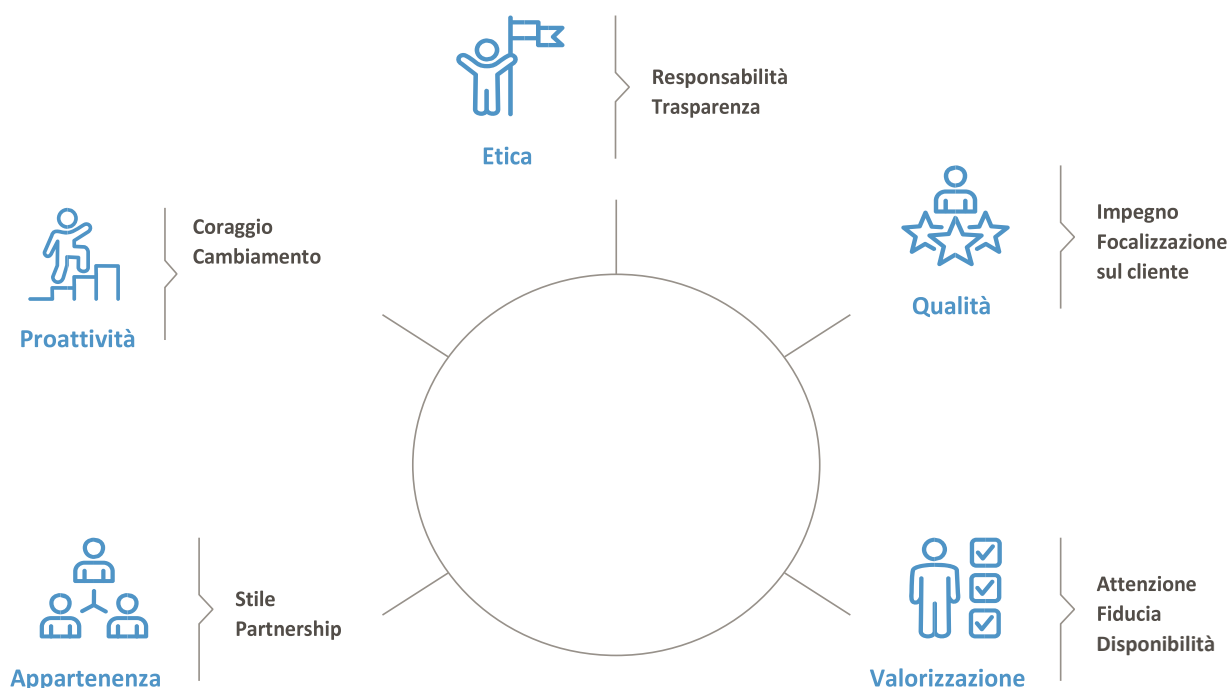




Nel portare avanti il proprio impegno con la certificazione SA800 e nell'intraprendere il nuovo percorso di adozione dello standard SGR 88088, SI Cert garantisce e si impegna a:

- ✓ Non utilizzare o sostenere l'utilizzo di lavoro infantile;
- ✓ Non favorire né sostenere il "lavoro forzato e obbligato";
- ✓ Garantire un luogo di lavoro sicuro e salubre;
- ✓ Rispettare il diritto dei lavoratori;
- ✓ Non effettuare alcun tipo di discriminazione;
- ✓ Non utilizzare né sostenere pratiche disciplinari, quali punizioni corporali, coercizione fisica o mentale, abusi verbali;
- ✓ Adeguare l'orario di lavoro alle leggi e agli accordi nazionali e locali;
- ✓ Retribuire i dipendenti rispettando il contratto collettivo nazionale di lavoro.

Costituiscono, inoltre, un patrimonio condiviso i valori del Gruppo – Etica, Qualità, Valorizzazione, Proattività e Appartenenza che accompagnano e ispirano le azioni di tutto il nostro personale, in un'ottica di costante attenzione nei confronti dei clienti e dei servizi offerti.



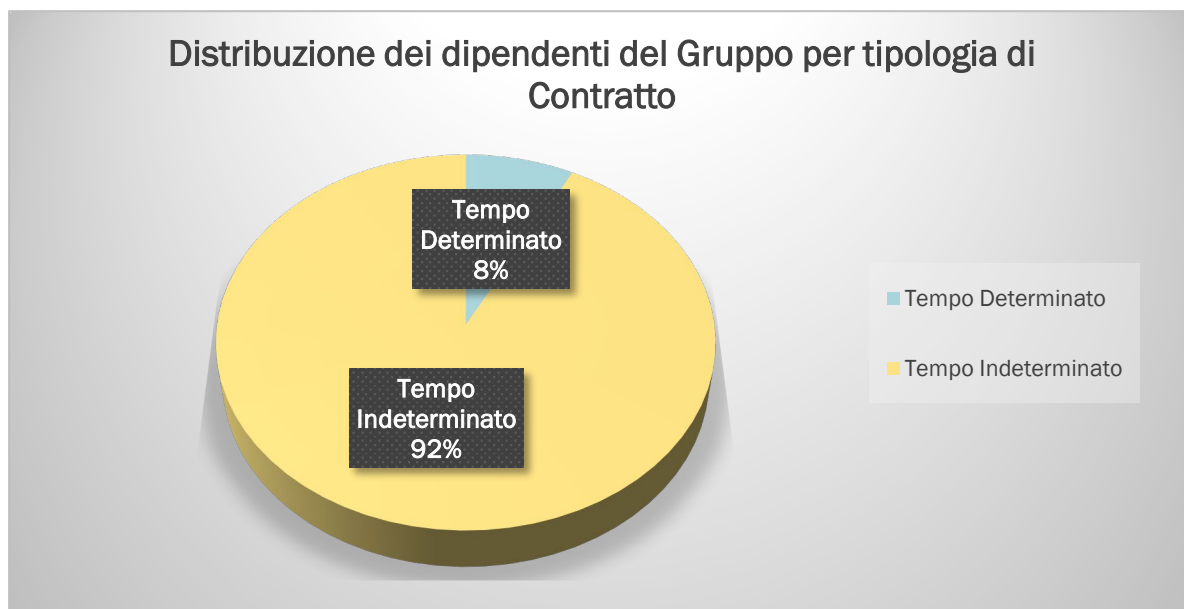
## La forza di una azienda sono le persone

La gestione delle Risorse umane da parte di SI Cert si pone in linea con le esigenze in termini di cambiamento, flessibilità e valorizzazione delle pari opportunità, dando ai propri lavoratori protezione, garantendo lavoro e reddito e trovando soluzioni condivise attraverso il dialogo con le parti sociali.

In questa sezione si riportano i dati statistici riguardanti il personale dipendente del Gruppo SI Cert, comprensivi di SI Cert Italy e Si Cert S.a.g.l. e di tutte le sedi aziendali.

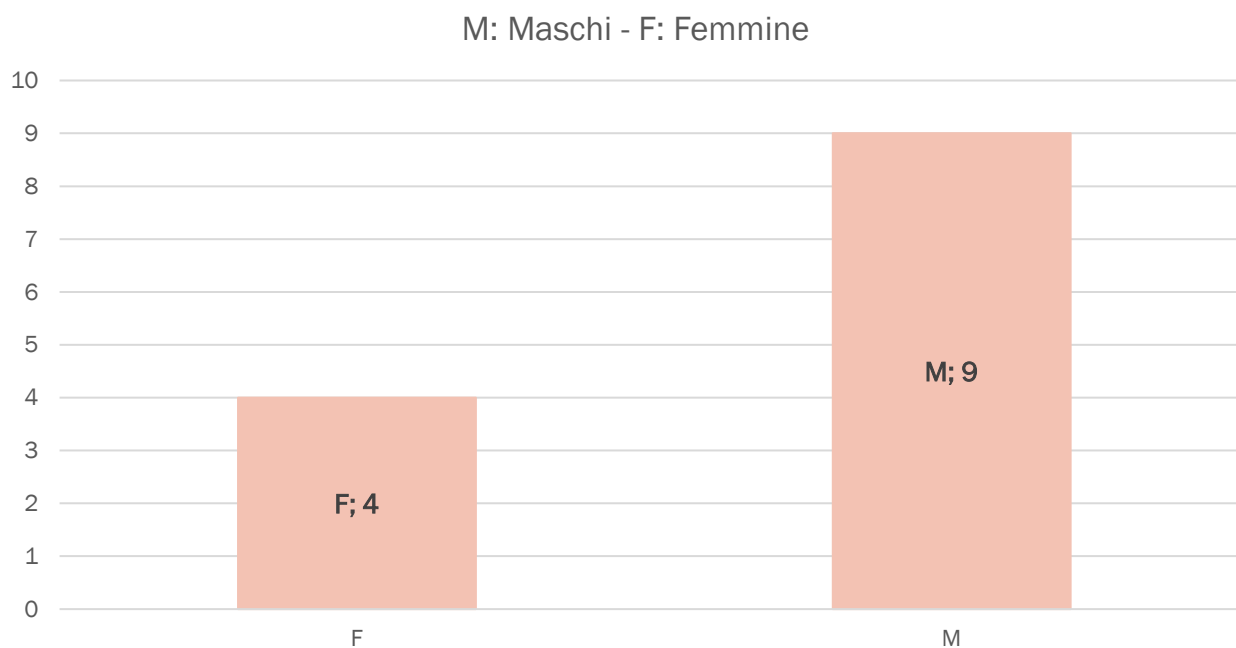


## La distribuzione dei dipendenti del Gruppo suddiviso per le tipologie di contratto



*Come emerge dal grafico quasi la totalità dei dipendenti ha un contratto a tempo Indeterminato (14 su 15); soltanto una risorsa risulta essere assunta con un contratto a tempo determinato. Si noti che tale tipologia di contratto è applicato all'ultima risorsa assunta in SI Cert.*

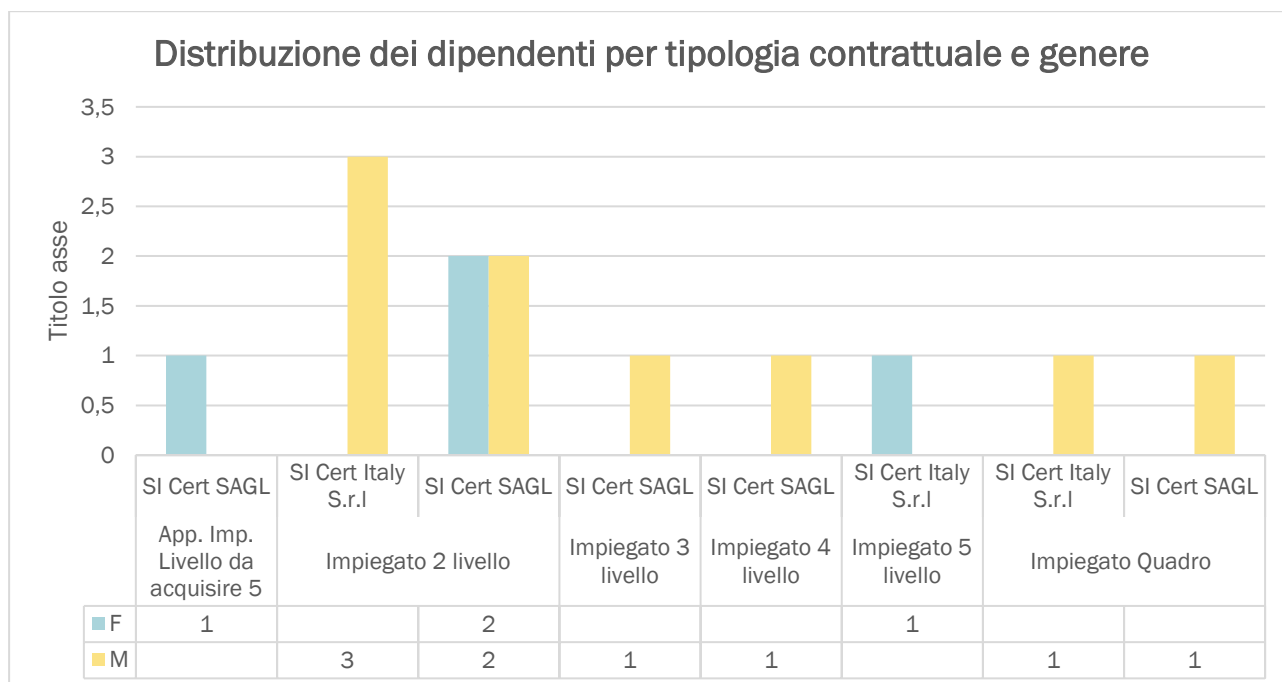
## Distribuzione del personale SI Cert suddiviso per Genere



*La divisione del personale per genere fa emergere un leggero sbilanciamento a favore della presenza maschile tra i dipendenti SI Cert. Nonostante ciò, SI Cert valorizza la componente femminile e in un'ottica di parità di genere si pone come obiettivo quello di aumentare il numero delle dipendenti Donna.*

*La nostra società crede fortemente, infatti, nel **valore aggiunto** che una maggiore differenziazione della distribuzione di genere può portare all'interno dell'azienda.*

## Distribuzione dei dipendenti per tipologia contrattuale e genere il grafico

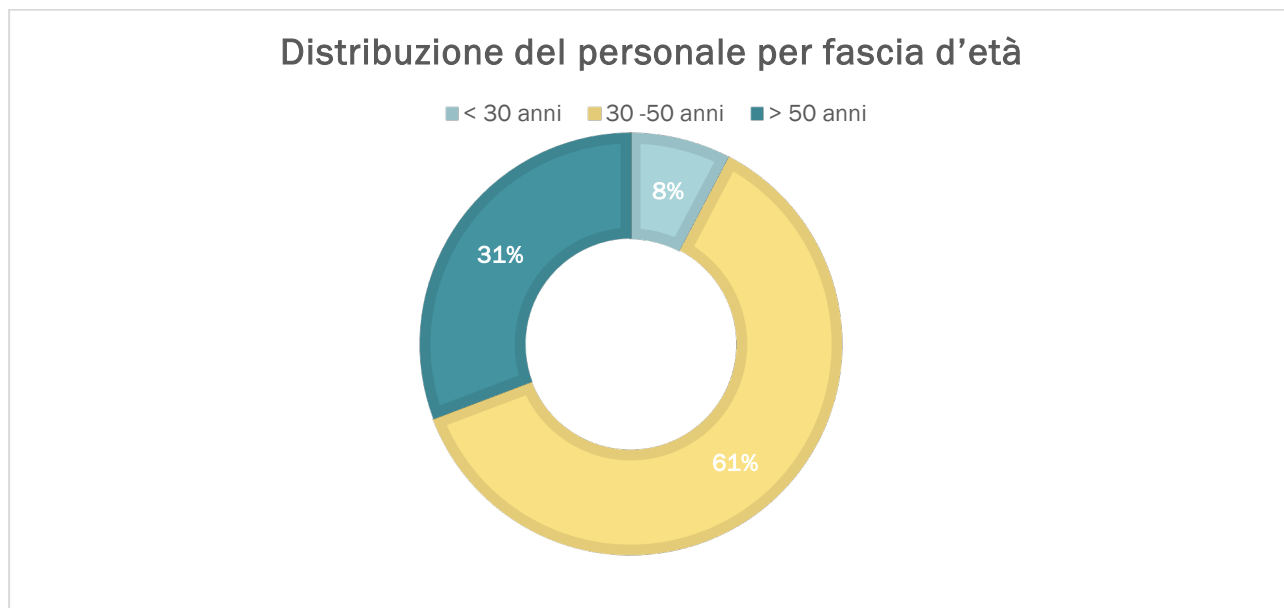


*Analizzando la distribuzione dei dipendenti tenendo conto del genere e del ruolo aziendale ricoperto, emerge come i ruoli apicali siano occupati da uomini. Prendendo atto di tali risultati, in un'ottica di miglioramento continuo e di raggiungimento di una piena parità di genere, SI Cert si impegna di coinvolgere maggiormente il personale femminile in ruoli decisionali.*

*In conclusione, la **Parità di Genere** è uno degli **elementi Intangibili** su cui SI Cert crede fortemente e su si impegna affinché nel breve periodo riesca ad ottenere maggiori risultati soddisfacenti.*



**Il grafico sotto riportato mette in mostra l'età media del personale del gruppo.**



*Per quel che riguarda la composizione del personale dipendente per fasce di età, solo l'8% ha un'età inferiore ai 30 anni, mentre il 31% ha un'età superiore ai 50 anni. La maggior parte del personale (il 61%) ha un'età compresa tra i 30 ed i 50 anni.*

## LA FORMAZIONE DEL PERSONALE



### ATTENZIONE ALLA FORMAZIONE DEL PERSONALE

SI Cert incoraggia la formazione del proprio personale promuovendo ogni anno corsi di formazione e corsi di aggiornamento professionale.

La formazione è per Noi un importante investimento strategico, un *surplus* che ci permette di guadagnare competitività nel mercato di riferimento. SI Cert è, infatti, convinta di come la **competenza, conoscenza e professionalità** dei propri dipendenti sia un *valore aggiunto*, sebbene *intangibile*, che ci permette di far crescere in maniera solida la nostra realtà.

Nel corso del 2021 sono stati erogate circa 100 ore totali di formazione per il nostro personale dipendente, suddivisi così come segue:

Corso formazione	Durata in ore
ISO 17021-1	8 ore
Webinar – Utilizzo modulistica	8 ore
Formazione interna	8 ore
Esperto Bilancio Sostenibilità	20 ore
Analisi dei Rilievi	4 ore
Aggiornamenti audit ambientali - Novità normative ed implicazioni in audit	4 ore
Meeting SA8000	12 ore
Q&A Outcomes from SAAS Calibration Sessions	8 ore
Corso Buste paga – SA 8000	8 ore
Aggiornamento SA800 - Approfondimento buste paga	16 ore

Oltre alla formazione erogata per il personale dipendente, SI Cert somministra anche formazione continua e aggiornamenti delle competenze per i propri collaboratori esterni.

## LA SALUTE E LA SICUREZZA DEI DIPENDENTI



Crediamo che la salute e la sicurezza siano un diritto fondamentale di tutti i lavoratori. Il Sistema di Gestione della salute e della sicurezza sul lavoro di SI Cert si ispira ai valori della norma UNI ISO 45001: 2018 ed è gestito in piena conformità alla normativa cogente. Per una più attenta e dettagliata valutazione dei rischi di salute connessi alle attività lavorative si rimanda al Documento di valutazione dei Rischi (**DVR**) rev. 3 del 01.03.2021.




SI Cert ha adottato un approccio sempre più strutturato per garantire i più elevati standard di salute e sicurezza per le proprie persone, in particolar modo sul luogo di lavoro.

### **I nostri principi sono:**

- ✓ Rispettare, nei contenuti e nei principi, le norme di legge in materia di sicurezza e tutela della salute applicabili alle attività da essa gestite e, ove possibile, applicare volontariamente ulteriori misure preventive e protettive ritenute necessarie anche in assenza di obblighi legislativi;
- ✓ Promuovere ogni iniziativa rivolta a prevenire, in ogni attività, l'accadimento di infortuni, che possano compromettere la sicurezza dei propri lavoratori e di terzi potenzialmente interessati;
- ✓ Perseguire un miglioramento continuo della gestione della sicurezza in tutte le proprie sedi, anche attraverso l'individuazione dei rischi associati alle attività svolte e la definizione di obiettivi per la loro riduzione;
- ✓ Garantire la consultazione dei lavoratori, mediante i propri rappresentanti, sulle decisioni aziendali, relativamente alle implicazioni che queste possono avere sugli aspetti di tutela della salute e del rispetto delle misure di prevenzione e protezione;
- ✓ Sensibilizzare ed informare tutti i dipendenti, i collaboratori e il personale delle imprese appaltatrici sulla necessità di rispettare le norme di sicurezza e di igiene applicabili nell'esercizio dell'attività, presso le sedi aziendali così come nell'attività svolta sul territorio;
- ✓ Addestrare gli addetti e i collaboratori ad utilizzare le attrezzature di lavoro di maggiore rilevanza e a intervenire in condizioni anomale e di emergenza così da minimizzare le eventuali conseguenze;

Non si registrano infortuni e malattie professionali per l'anno 2021 (nessun incidente e malattie registrate dalle aperture di SI Cert).

## Gli obiettivi di Gruppo

		Indicatore	Obiettivo 2022	Obiettivo 2025
people	 Formazione	Ore di formazione anno 2021 96	100	150
	 Diversity	% di donne nelle posizioni esecutive	4	5
	 Solidarietà	numero di giorni di promozione healthy life style	1	5

## PLANET

### LA RESPONSABILITÀ AMBIENTALE



#### Il Pianeta non ci appartiene, ma ci ospita.

La sfida ambientale, legata alla conservazione delle risorse del nostro Pianeta, continua ad essere la sfida per le future generazioni. Ci troviamo in un'epoca che impone al mondo intero, scelte radicalmente diverse da quelle compiute precedentemente: lontane dal modello produttivo tradizionale, dirette verso un nuovo modello di economia che rispetti l'ambiente, orientate ad una società che non produca rifiuti, ma sappia creare ricchezza e benessere con il riutilizzo e la rigenerazione delle risorse.

Ed è proprio nella convinzione di sostenere un modello di economia che rispetti l'ambiente che ogni giorno SI Cert accompagna i propri clienti nell'azione di miglioramento continuo dei propri modelli di *business*, adeguati a tenere sotto controllo gli impatti ambientali delle proprie attività attraverso certificazioni ambientali, quali ReMade in Italy, UNI EN ISO 14001 per quale tutto il Gruppo SI Cert ha ottenuto l'accreditamento da Accredia.

Inoltre, nel 2021 SI Cert Italy ha intrapreso il processo di accreditamento per la certificazione EMAS.

I nostri impegni ambientali prevedono:

- Mantenere ed assicurare che le attrezzature soddisfino i requisiti di legge in ambito ambientale;
- Monitorare le proprie attività nell'ottica del miglioramento continuo e alla riduzione e prevenzione dell'inquinamento;
- Utilizzare le migliori tecnologie impiantistiche disponibili, coerentemente alle disponibilità economiche al fine di minimizzare l'impatto sull'ambiente;
- Adottare opportuni accorgimenti per prevenire sprechi di energia e di risorse naturali ed energetiche;
- Perseguire la minimizzazione e l'ideale smaltimento dei rifiuti prodotti nel corso dello svolgimento delle attività produttive;



- Perseguire la minimizzazione delle emissioni in atmosfera intesa come tonnellate di CO2 equivalente;
- L'istruzione e sensibilizzazione, attraverso attività d'addestramento e aggiornamento, di tutti i collaboratori interni, relativamente alla mansione svolte, all'importanza dei processi e dell'effetto dei risultati sul cliente e sull'ambiente in modo che essi operino responsabilmente e consapevolmente.



Tutelare l'ambiente ed impegnarsi concretamente e costantemente per migliorare le condizioni di vita di ogni cittadino.

Nell'attuazione di questo indirizzo, *SI Cert Group*, si impegna a gestire l'organizzazione tenendo conto del contesto socioeconomico nel quale opera al fine di garantire, oltre la conformità ai requisiti di legge, il continuo miglioramento delle prestazioni qualitative e ambientali delle attività aziendali.

Alcune delle soluzioni adottate a protezione dei consumi sono:

- Scelta di distributori automatici per l'acqua potabile e l'utilizzo di borraccia termiche in acciaio;
- Utilizzo di bicchieri e posate compostabili per ridurre l'utilizzo della plastica;
- Dematerializzazione archivio cartaceo;
- Uso di prodotti chimici meno nocivi e più sostenibili per la pulizia.

SI Cert si affida a fornitori energetici che ricavano energia elettrica da fonti 100% rinnovabili.

## I CONSUMI ENERGETICI



***Consumare meno, consumare meglio.***

I consumi energetici del Gruppo SI Cert sono costantemente monitorati. Tra le varie componenti energetiche (acqua, gas, energia elettrica) l'elettricità è quella che concentrante i maggiori dati di consumo.

Nello specifico, i consumi riferiti all'energia elettrica registrano un totale di **13781 KWh**, complessivi di tutte le sedi SI Cert, di cui si stima un equivalente di emissioni totali di CO<sub>2</sub> pari a **8.958 Kg eq.**



Consumi Energetici Totali 13781 KWh



CO2 Emissions

Emissioni 8.958 Kg CO<sub>2</sub> eq

**Totale kg di CO<sub>2</sub> emessi: 8.958**

*CO2 medio per cittadino: Italia = 6.700 - Svizzera = 5.000 - USA = 17.600 - Marocco = 1.600 - Chad = 0*

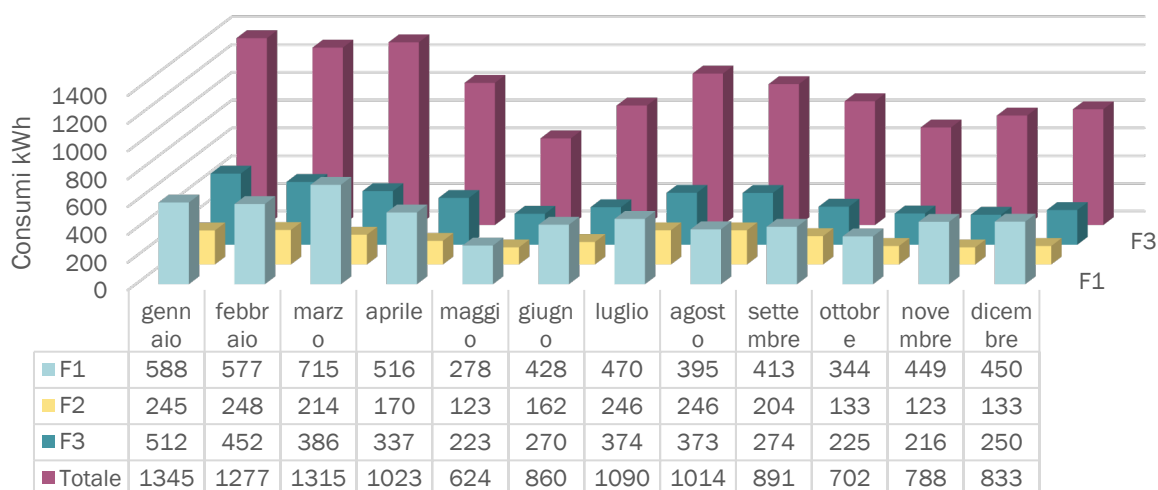
**Numero totale di alberi necessari a sostenere il tuo stile di vita: 359**

*ogni nuovo albero piantato è in grado di assorbire TOT KG di anidride carbonica ogni anno*

**Pianeti Terra necessari per sostenere lo stile di vita del Gruppo SI Cert: 5.57**

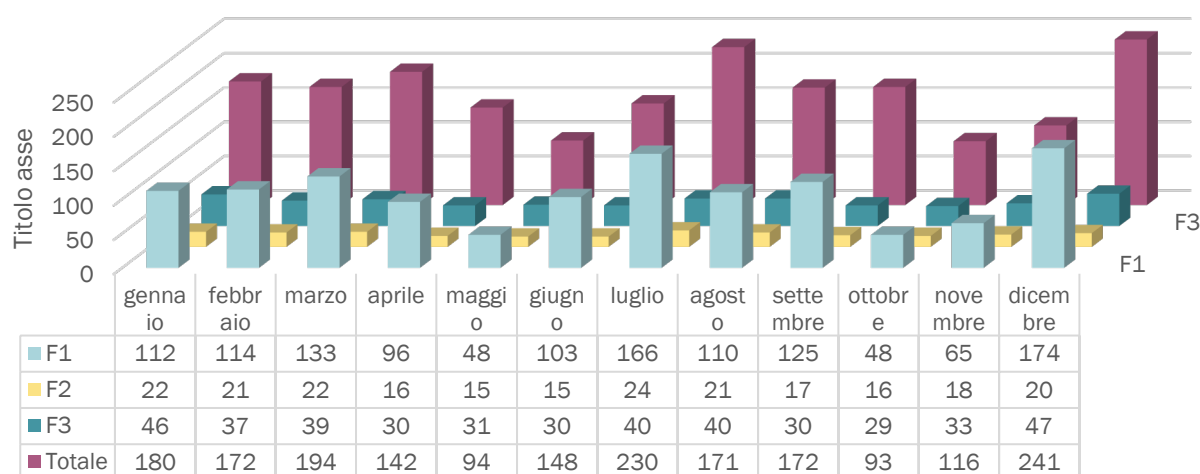
Di seguito si riportano i consumi di energia elettrica, per ciascuna delle sedi SI Cert:  
*Capaccio-Paestum; Palermo; Reggio-Emilia:*

### Consumi energetici anno 2021 sede di Capaccio - Paestum



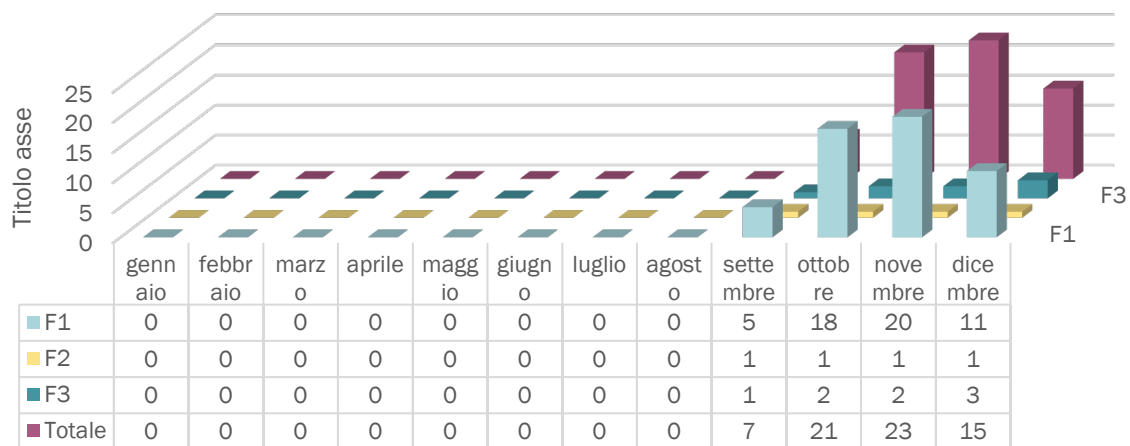
*La sede di Capaccio-Paestum (SA) è la sede operativa principale, in cui operano un totale di 7 dipendenti, numero maggiore rispetto alle altre sedi secondarie. Per tale motivo è la sede che assorbe il maggior numero di energia rispetto al totale.*

### Consumi energetici anno 2021 sede Palermo



*La sede operativa di Palermo ospita n. 2 dipendenti. Le oscillazioni nei consumi corrispondono ai mesi in cui le condizioni climatiche diventano più critiche (agosto/dicembre).*

## Consumi energetici anno 2021 sede Reggio Emilia



*Infine, la sede operativa di Reggio-Emilia ospita un solo dipendente. Essendo operativa solo dal settembre 2021, i consumi registrati fanno riferimento solo all'ultimo trimestre dell'anno. Si avrà un quadro completo e maggior dettagliato dei consumi di tale sede nel Bilancio di Sostenibilità 2022.*

Anche in relazione ai dati costantemente registrati e monitorati, la nostra Politica prevede:

- Il miglioramento dell'efficienza ed il relativo risparmio energetico;
- Le riduzioni delle emissioni dei gas serra, nel rispetto degli obiettivi posti dal protocollo di Kyoto;
- La riduzione di dipendenza dal petrolio a favore delle energie rinnovabili;
- Proporre ed estendere le relative tematiche ai propri clienti.

Inoltre, in un'ottica di maggiore efficienza energetica, il Team di SI Cert si trasferirà a breve in un edificio di nuova costruzione dove è garantito un maggiore isolamento termico.

## LA PRODUZIONE E IL RECUPERO DEI RIFIUTI



*Un costante impegno per recuperare e valorizzare i rifiuti.*

SI Cert produce rifiuti principalmente in relazione all'attività di gestione degli uffici, la cui tipologia è riconducibile quasi esclusivamente a rifiuti assimilabili agli urbani.

Nel pieno rispetto della Legislazione Nazionale, e in ottemperanza agli obblighi dei comuni di appartenenza, SI Cert gestisce la raccolta differenziata dei rifiuti e sensibilizza il proprio personale dipendente per il corretto conferimento degli stessi. A tale scopo, sono stati predisposti appositi contenitori per la raccolta differenziata, in modo tale da suddividere i rifiuti per categoria (indifferenziato, umido, carta e cartone, plastica) così da permettere un più agevole smaltimento secondo il calendario predisposto dai Comuni di riferimento.



Nell'obiettivo di ridurre il volume dei rifiuti e in particolare quelli plastici, in un'ottica di *Plastic-free* SI Cert ha adottato una serie di semplici misure di cui però se ne esaltano i risultati soddisfacenti:

- Scelta di distributori automatici per l'acqua potabile e l'utilizzo di borraccia termiche in acciaio;
- Sostituzione dei bicchieri di plastica con stoviglie durevoli (ceramica/vetro) per il personale dipendente e bicchieri di carta e/o compostabili per eventuali ospiti/clienti;
- Scelta di non utilizzare/diminuire carta per la documentazione adesso tutta gestita in formato elettronico; nel caso in cui si rende necessaria la stampa si preferisce utilizzare fogli da riciclo.




Tali misure hanno permesso di ridurre il volume dei rifiuti prodotti, in particolare quelli plastici. SI Cert rinnova il suo impegno per una ulteriore e continua riduzione negli anni a venire.

### CARTA

La carta viene utilizzata prevalentemente per la stampa delle fatture ricevute, nel corso del 2021 è stata drasticamente ridotta.

**Tutta la carta acquistata per l'ufficio è certificata 100% FSC**

## Gli obiettivi di Gruppo

		Indicatore	Obiettivo 2022	Obiettivo 2025
planet	 Cambiamento climatico	% di riduzione dei gas effetto serra/ Kg CO2 eq.	3%	15%
	 Mobilità	numero valutatori con auto elettrica/ibrida	1%	55%
	 Soluzioni a basso impatto ambientale	% di energia da fonti rinnovabili	100%	100%

## PROGRESS

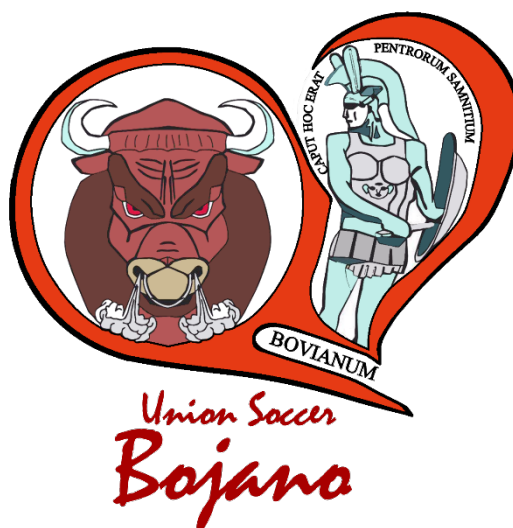
### PARTNERSHIP PER GLI OBIETTIVI



Crediamo nei progetti di sviluppo del territorio, favoriamo lo sviluppo economico, sociale, culturale e sportivo delle comunità in cui operiamo.

Nel corso del 2021 abbiamo sponsorizzato:

A.S.D. Calpazio calcio	€ 1.500,00
U.S. Bojano calcio	€ 3.000,00





## DIGITALIZZAZIONE



La digitalizzazione delle vecchie pratiche cartacee è stata eseguita per poter gestire le stesse in formato digitale. Le vecchie pratiche saranno destinate al recupero della carta, inoltre si procede con la limitazione nell'utilizzo di carta. Tutta la carta acquistata per l'ufficio è certificata 100% FSC. Si sta sviluppando un nuovo gestionale Web così da permettere alle aziende e ai valutatori l'accesso ai servizi di SI Cert.

## LAVORO E DIRITTI UMANI



Valorizzare la reputation del Gruppo SI Cert anche in tema di CSR




- ✓ Aumentare l'awareness verso l'esterno
- ✓ Mettere in campo azioni di comunicazione in termini di employer branding sulla possibilità di certificare aziende su ESG-SRG.
- ✓ Formare e sensibilizzare sui temi di CSR attraverso collaborazioni con associazioni
- ✓ Formare e sensibilizzare la popolazione interna sui temi di CSR raggiungendo almeno il 100% dei dipendenti.
- ✓ Accredитamento per la norma SRG 88088.
- ✓ Assicurarsi che venga diffuso e applicato il Codice Etico con azioni di sensibilizzazione verso il 100% del personale

## MIGLIORARE LA NOSTRA INFRASTRUTTURA



La sede di Capaccio-Paestum si trasferirà (acquisto di due appartamenti da parte di una società del gruppo) in un edificio di nuova costruzione che garantisce maggiori standard di efficientamento energetico rispetto alla vecchia sede.

## Gli obiettivi di Gruppo

		Indicatore	Obiettivo 2022	Obiettivo 2025
progress	 PARTNERSHIP	2 sponsorizzazioni ad attività sul territorio	3	5
	 Digitalizzazione	100 % delle pratiche	100%	100%
	 Infrastrutture	Trasferimento nella nuova sede		SI

## GRI CONTENT INDEX

Si precisa che, ove non diversamente indicato (nello specifico GRI 403, aggiornato nel 2018).

I GRI Standards applicati sono stati emessi nel 2016.

GRI Sustainability Reporting Standard		Riferimenti Capitolo / Paragrafo
102 Informativa generale		
Profilo dell'organizzazione		
102-1	Nome dell'organizzazione	3
102-2	Attività, marchi, prodotti e servizi	3; 8; 9
102-3	Luogo della sede principale	3
102-4	Luogo delle attività	3
102-5	Proprietà e forma giuridica	3; 4; 4.1
102-6	Mercati serviti	3
102-7	Dimensione dell'organizzazione	4; 4.1; 8
102-8	Informazioni sui dipendenti e gli altri lavoratori	4; 4.1; 8
102-9	Catena di fornitura	4, 4
102-13	Adesione ad associazioni	
Strategia		
102-14	Dichiarazione di un alto dirigente	1
Etica e integrità		
102-16	Valori, principi, standard e norme di comportamento	5
Governance		
102-18	Struttura della governance	4.1
102-23	Presidente del massimo organo di governo	1
Coinvolgimento degli stakeholder		
102-40	Elenco dei gruppi di stakeholder	6
102-42	Individuazione e selezione degli stakeholder	6
Pratiche di rendicontazione		
102-45	Soggetti inclusi nel bilancio consolidato	
102-46	Definizione del contenuto del report e perimetri dei temi	6; 12; 13; 14
102-47	Elenco dei temi materiali	8
102-50	Periodo di rendicontazione	
102-52	Periodicità di rendicontazione	
102-53	Contatti per richiedere informazioni riguardanti il report	
102-54	Dichiarazione sulla rendicontazione in conformità ai GRI Standards	21
102-55	Indice dei contenuti del GRI	21
103	Modalità di gestione	
103-1	Spiegazione del tema materiale e del relativo perimetro	12; 12.1
200	Temi economici	

201	Performance economiche	
201-1	Valore economico direttamente generato e distribuito	
203	Impatti economici indiretti	
203-1	Investimenti infrastrutturali e servizi finanziati	
205	Anticorruzione	
205-3	Episodi di corruzione accertati e azioni intraprese	
206	Comportamento anticoncorrenziale	
206-1	Azioni legali per comportamento anticoncorrenziale, antitrust e pratiche monopolistiche	
300	<b>Temi ambientali</b>	
302	Energia	
302-1	Energia consumata all'interno dell'organizzazione	9; 13
302-3	Intensità energetica	9; 13
305	Emissioni	
305-1	Emissioni dirette di GHG (Scope 1)	-
305-2	Emissioni indirette di GHG da consumi energetici (Scope 2)	9; 13
305-4	Intensità delle emissioni di GHG	9; 13
306	Rifiuti	
306-2	Rifiuti per tipo e metodo di smaltimento	17
307	Compliance ambientale	
307-1	Non conformità con leggi e normative in materia ambientale	-
400	<b>Temi sociali</b>	
401	Occupazione	
401-1	Nuove assunzioni e turnover	9
403	Salute e sicurezza sul lavoro - 2018	
403-1	Sistema di gestione della salute e sicurezza sul lavoro	20
403-2	Identificazione dei pericoli, valutazione dei rischi e indagini sugli incidenti	20
403-3	Servizi di medicina sul lavoro	20
403-4	Partecipazione e consultazione dei lavoratori e comunicazione in materia di salute e sicurezza sul lavoro	20
403-5	Formazione dei lavoratori in materia di salute e sicurezza sul lavoro	20
403-6	Promozione della salute dei lavoratori	20
403-7	Prevenzione e mitigazione degli impatti in materia di salute e sicurezza sul lavoro all'interno delle relazioni commerciali	20
403-8	Lavoratori coperti da un sistema di gestione della salute e sicurezza sul lavoro	20
403-9	Infortuni sul lavoro	20

404	Formazione e Istruzione	
103-1	Spiegazione del tema materiale e relativo perimetro	14; 18; 19
103-2	La modalità di gestione e le sue componenti	
103-3	Valutazione delle modalità di gestione	
404-1	Ore medie di formazione annua	19
404-2	Programmi per l'aggiornamento delle competenze dei dipendenti	19
405	Diversità e pari opportunità	
405-1	Diversità negli organi di governo e tra i dipendenti	18
405-2	Rapporto dello stipendio base e retribuzione delle donne rispetto agli uomini	18
413	Comunità locali	
413-1	Attività che prevedono il coinvolgimento delle comunità locale, valutazioni d'impatto e programmi di sviluppo	--